



GATEWAY ENOCEAN - BACnet MS/TP

EO-BAC

EO-BAC je obousměrná brána, která v jednom směru sbírá data z bezdrátových EnOcean prvků, jejichž hodnoty ukládá do BACnet objektů a odesílá prostřednictvím BACnet komunikace do řídicího systému. V opačném směru brána přijímá příkazy z řídicího systému za účelem ovládní těchto prvků.

ENOCEAN je soubor technologií, který umožňuje použití bezdrátových a bezbateriových prvků.

BACNET PROTOKOL se snadno implementuje a je široce používán v systémech automatizace budov.

- obousměrná komunikace
- otevřený produkt pro různé EnOcean prvky a výrobce
- skrytí nepoužívaných datových bodů v BACnet síti
- převod surových RAW dat na konkrétní hodnoty
- EMC testy pro obytné budovy i průmyslové prostředí
- jednoduchá instalace v podhledech budov
- k dispozici pro frekvenci 868 MHz, volitelná pro 902 MHz
- přehledná administrace prostřednictvím aplikace EO-BAC Tool
- funkce opakovače (repeater)
- anténa vyměnitelná za jiný typ
- napájení v rozsahu 10-32 V DC, 24 V AC



bezdrátový



bezbateriový

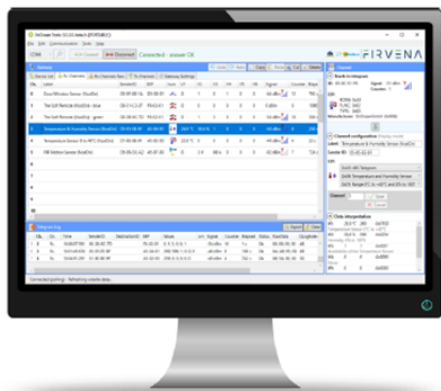


energeticky úsporný



ochrana
životního prostředí

ENOCEAN TOOLS SOFTWARE



Aplikace EO-BAC Tool se používá ke konfiguraci brány. Jeho hlavním smyslem je intuitivní a jednoduchá správa EnOcean zařízení připojených k bráně. Aplikace je také užitečným ověřovacím nástrojem, pomocí kterého se dá vyhodnotit, zda váš systém funguje dobře. Umožňuje vidět stavy, měřené veličiny, komunikační intervaly nebo sílu signálu připojených prvků. Aplikace umožňuje nastavení konfiguračních parametrů BACnet jako je MSTP adresa, přenosová rychlost a jiné.

MOŽNOSTI ANTÉNY

Síla a pokrytí signálu se vhodně rozloží podle volby antény. Pro běžná místa je dodaná anténa adekvátní.

Pro prostory s vyšším útlumem signálu (např. v kovovém rozvaděči) a pro lepší ziskové vlastnosti doporučujeme použít **externí anténu** s 2 m dlouhým kabelem a magnetickou základnou.



TECHNICKÉ ÚDAJE

CATEGORY	PARAMETER	VALUE
Product	Product name	EO-BAC
	Product title	EnOcean to BACnet MS/TP Gateway
	Product ID	7.1
	Vendor name	FIRVENA s.r.o.
Electrical data	Rated supply voltage	24 V DC
	Supply voltage range	10–32 V DC
	Rated input current	50 mA/24V
	Rated input power	1.2 W/24V
RS 485 (BACnet MS/TP)	Baud rate	9.6, 19.2, 38.4, 57.6, 76.8 or 115.2 kBd
	Data bits	8
	Stopbits	1
	Parity	None
EnOcean	Maximum number of devices on the line	32
	Termination	Manually activated 120 Ω resistor
	Frequency	868 MHz
USB	Maximum number of handled devices	40 (max. 20 with SmartACK)
	Repeater	✓
	Device class	Custom HID or Mass Storage
Operating conditions	Connector	Type B
	IP Code	IP20
	Operating temperature	–20 to +70 °C
Dimensions in mm	Relative humidity	max. 80 %
	Dimensions without antenna	Width=126, Height=71, Depth=25
Weight	Weight without antenna	115 g
Box material		ABS, white

FIRVENA



FIRVENA s.r.o.
Zámecké náměstí 26
738 01 Frýdek-Místek
Česká republika

+420 604 816 588
+420 558 111 253

@ firvena@firvena.cz

www.firvena.cz